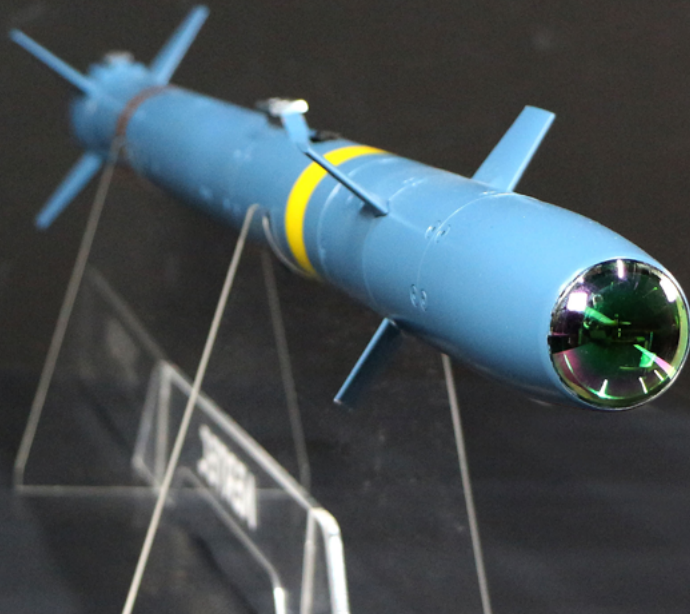




SEEKER

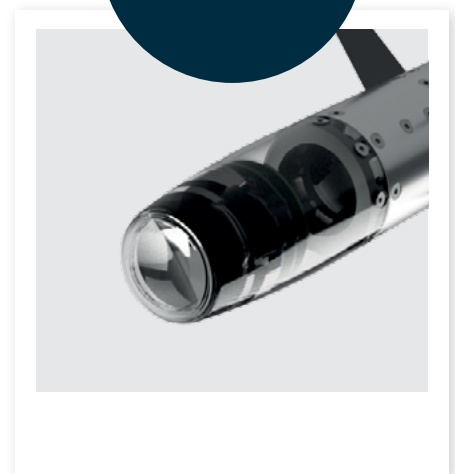
Kit de guiado por láser semiactivo: integrable en múltiples plataformas

DISEÑO MODULAR / Compatible con todo tipo de municiones: su reducido tamaño permite una rápida integración con cambios estructurales mínimos.



Diseño propio,
desarrollado
por AERTEC

Esta tecnología avanzada de búsqueda, junto con sus algoritmos de seguimiento, detecta la potencia reflejada por el láser en el objetivo. Luego, filtra y decodifica esa información para proporcionar las referencias precisas que guían al sistema hacia un impacto exacto, incluso en un amplio rango de detección. Gracias a su diseño tanto físico como electrónico, este dispositivo modular puede adaptarse a diferentes escenarios reales y condiciones ambientales exigentes. Esto amplía sus capacidades operativas para integrarse en nuevos sistemas de alta tecnología y facilita la incorporación de funciones de precisión en los sistemas ya existentes. Su tamaño compacto permite su uso en múltiples calibres.



Dimensiones	
Díámetro	40 mm
Ancho	50 mm

[Continúa al dorso]

Escanea el
QR para más
información.

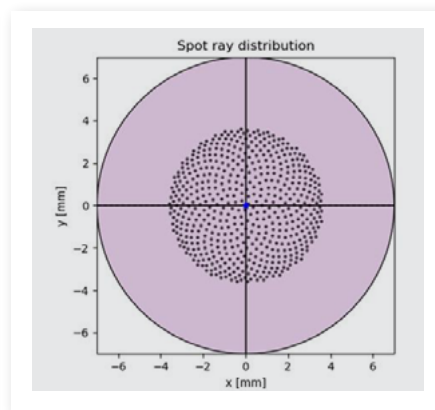
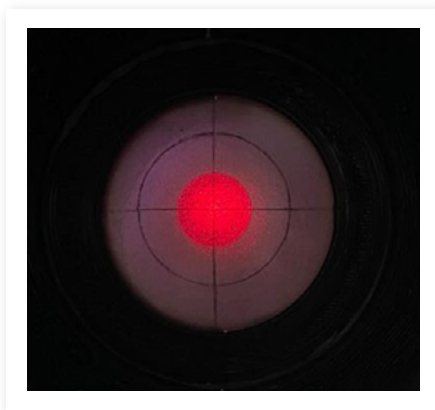


SEEKER

Let's talk Defence

CARACTERÍSTICAS

- Campo de visión (FOV) $\pm 17^\circ$
- Alcance de detección: 200-3500 m
- Longitud de onda operativa: 1064 nm
- Capacidad de detección en las condiciones definidas por la norma STANAG 3733
- Operaciones diurnas y nocturnas
- Condiciones ambientales definidas por las normas MIL-STD-810 y AECTP-230
- Inmunidad a interferencias electromagnéticas definida por la norma MIL-STD-461
- Temperatura de funcionamiento: -40°C , $+65^\circ\text{C}$
- Salidas analógicas/digitales
- Libre de ITAR
- Compatible con otras herramientas de guiado (INS/GNSS)



¿Quieres saber más?

Contáctanos: uas@aertecsolutions.com

aertecsolutions.com

