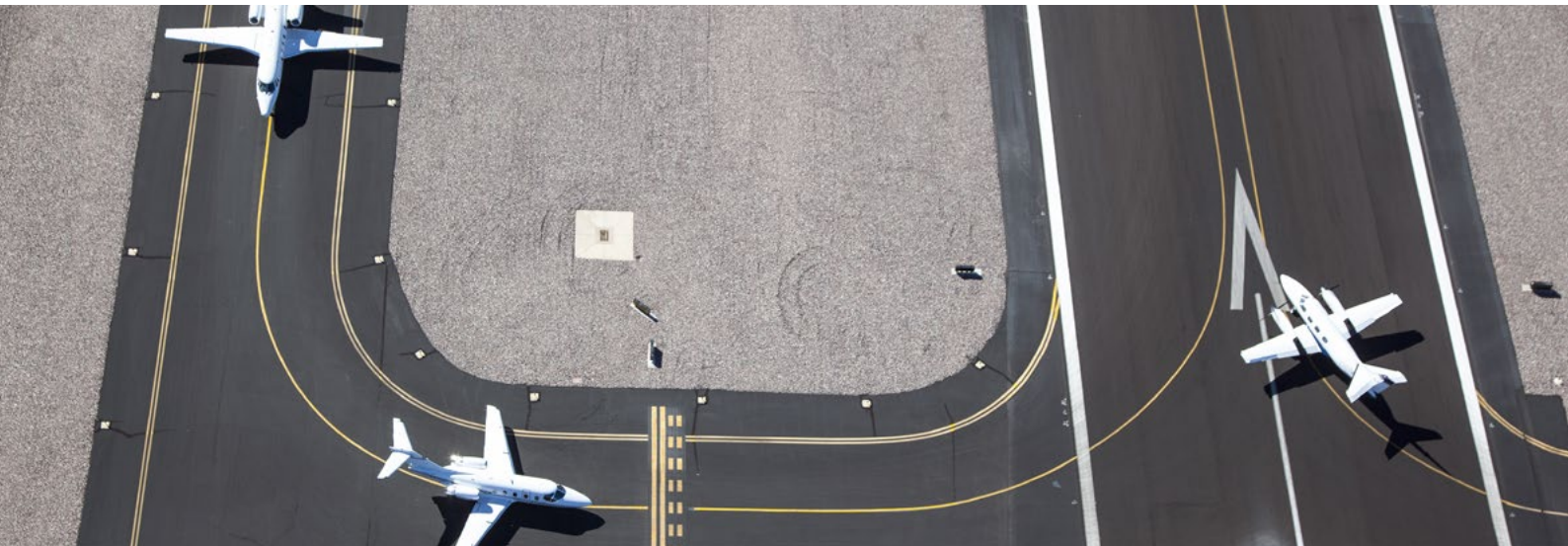




Planification et conception

Agrandissement de la voie de circulation parallèle à la piste, des nouvelles voies de sortie rapide et de l'aire de trafic de l'aéroport de Valence (Espagne)

AENA / Services de planification et de conception > Aires mouvement et équipements visuels (2009-2010)



AERTEC Solution a développé l'étude de faisabilité et le projet de conception du plus grand agrandissement d'aire de mouvement qu'ait connu l'aéroport de Valence dans les 50 dernières années.

Le projet visait également à améliorer les équipements visuels de l'aire de mouvement, tels que le système d'éclairage des pistes, la signalisation et le balisage, entre autres, afin de les adapter aux normes de l'OACI et à la réglementation du pays.

L'un des principaux aspects de ce contrat a impliqué la planification des travaux de construction, afin d'atténuer le plus possible leur impact sur la sécurité de l'aéroport.

AERTEC Solutions a analysé le projet sous deux angles différents, mais complémentaires.

- Premièrement, nous avons proposé le phasage des travaux, en définissant chaque tâche, les activités associées et les délais de mise en œuvre.
- Deuxièmement, nous avons procédé à l'analyse des dangers et des risques de chaque phase, en identifiant les faiblesses et les atouts de l'ensemble du système, et en définissant des mesures d'atténuation afin de réduire l'impact sur la sécurité. Par ailleurs, nous avons également défini des indicateurs de sécurité ainsi que des niveaux satisfaisants de performance.

notre expérience, notre meilleur garant

aertec ▶
SOLUTIONS

Aerospace & Aviation

ROYAUME-UNI

FRANCE

ESPAGNE

PORTUGAL

www.aertecsolutions.com

