

1:1 / ARO



# Arquitectura y aeropuerto Torre de Control Aéreo

**GRL**

**aertec**   
SOLUTIONS

*Aerospace & Aviation*





Arquitectura y aeropuerto

# Torre de Control Aéreo Aeropuerto de Charleroi Bruselas Sur



Superficie  
proyectada  
1.600m<sup>2</sup>

- Arquitecto Alejandro Martín Cardinaal
- Arquitectos colaboradores Lionel Caio / María Ruiz Carvajal
- Cliente SOWAER / Société Wallonne des Aéroports
- Duración 2012-2013

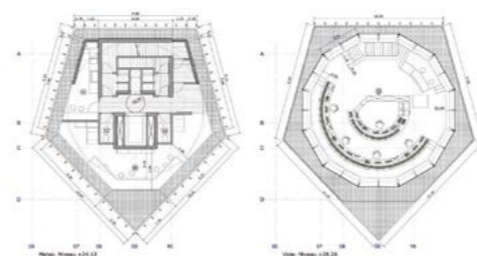


>> 36 METROS > 5 PUESTOS DE CONTROL AEREO >>

## Contexto

La Société Wallonne des Aéroports (SOWAER) sacó a concurso el diseño de una nueva torre de control en el Aeropuerto de Charleroi Bruselas Sur, dado el estado en que se encuentran las instalaciones de la actual torre de control, en servicio desde los años cincuenta. La UTE AERTEC Solutions / Greisch / Canevas fue adjudicataria del contrato.

AERTEC Solutions ha liderado el diseño en las fases de anteproyecto y proyecto básico. Una vez entregados los documentos correspondientes a estas fases, la propiedad se replanteó la ubicación del edificio, quedando hasta el momento, paralizado el expediente.



La parcela donde se ubica el proyecto surge de un exhaustivo estudio de implantación promovido por SOWAER. Se sitúa fuera del entorno aeroportuario, al oeste del edificio terminal, y frente a la cabecera este de la pista de vuelos. El hecho de encontrarse en su totalidad en "lado tierra" condiciona las soluciones de urbanización propuestas.

## Concepto de diseño

Se ha tratado el edificio como un verdadero icono que se asocie a la imagen del aeropuerto. De ahí su geometría que ayuda a enfatizar la idea de torre, al ser más estrecha en su base, y propicia la organización del programa funcional.

Además, se ha buscado en la parcela una óptima organización de la misma y, al mismo tiempo, se apoya la idea principal de "edificio torre". Por ello todos los usos auxiliares se darán en el volumen auxiliar que se despliega de oeste a este en la parcela. Así, el fuste de la torre queda exento y el edificio auxiliar ayuda a organizar la circulación en la parcela.

Por último la materialidad de la torre. Buscando referencias locales para el tratamiento de edificios en altura a través de la madera, material con el que se ha revestido la base del edificio auxiliar y todo el fuste de la torre. Además el tratamiento de la parcela mediante vegetación autóctona es crucial dada la ubicación de la intervención, emplazada en un bosque protegido.

## Programa funcional

Los dos volúmenes del edificio tienen los siguientes diferentes usos y todos son complementarios:

**Torre:** allí se ubican, además de la circulación vertical y los patinillos de instalaciones; las áreas de descanso, el servicio de meteorología y diversas salas técnicas. El fuste está rematado por el fanal, donde se sitúan los puestos de los 5 controladores.

**Edificio auxiliar:** este edificio cuenta con dos plantas, la inferior está destinada en su totalidad a salas técnicas, y la primera reúne a todos los usos administrativos necesarios para la torre de control.





*aerospace & aviation*

REINO UNIDO  
FRANCIA  
ESPAÑA  
COLOMBIA

[www.aertecsolutions.com](http://www.aertecsolutions.com)



T. +34 95 10 10 200  
[info@aertecsolutions.com](mailto:info@aertecsolutions.com)

#### REINO UNIDO

##### **Bristol**

Colston Tower  
Colston Street  
Bristol BS1 4UX  
T. +44 (0) 117 909 55 82

#### FRANCIA

##### **Toulouse**

Insitu Business Centre  
Office S012  
17, avenue Didier Daurat  
BP 10051 Immeuble Socrate  
(31702) Blagnac Cedex

#### ESPAÑA

##### **Málaga**

C/ Marie Curie, 10  
Parque Tecnológico de Andalucía  
(29590) Málaga

##### **Sevilla**

C/ Hispano Aviación, 11  
Parque Tecnológico Aeroespacial  
AERÓPOLIS (41309) La Rinconada  
Sevilla

##### **Madrid**

Av. Sur Aeropuerto de Barajas, 16  
Oficina 4º D  
Centro de Negocios Eisenhower  
(28042) Madrid

##### **Barcelona**

Aeropuerto de Barcelona  
Terminal 1, P00 Acceso S5A  
Oficina 462  
(08820) El Prat del Llobregat  
Barcelona

#### COLOMBIA

##### **Bogotá**

C/ 93B, número 19-35  
Oficina 201  
(110221) Bogotá D.C.

#### PORTUGAL

##### **Lisboa**

Avenida Atlântico, Lote 1.19.02 A  
Centro Escritórios Panoramic,  
Escritório 4.09  
(1990-019) Lisboa

