

11/ARQ

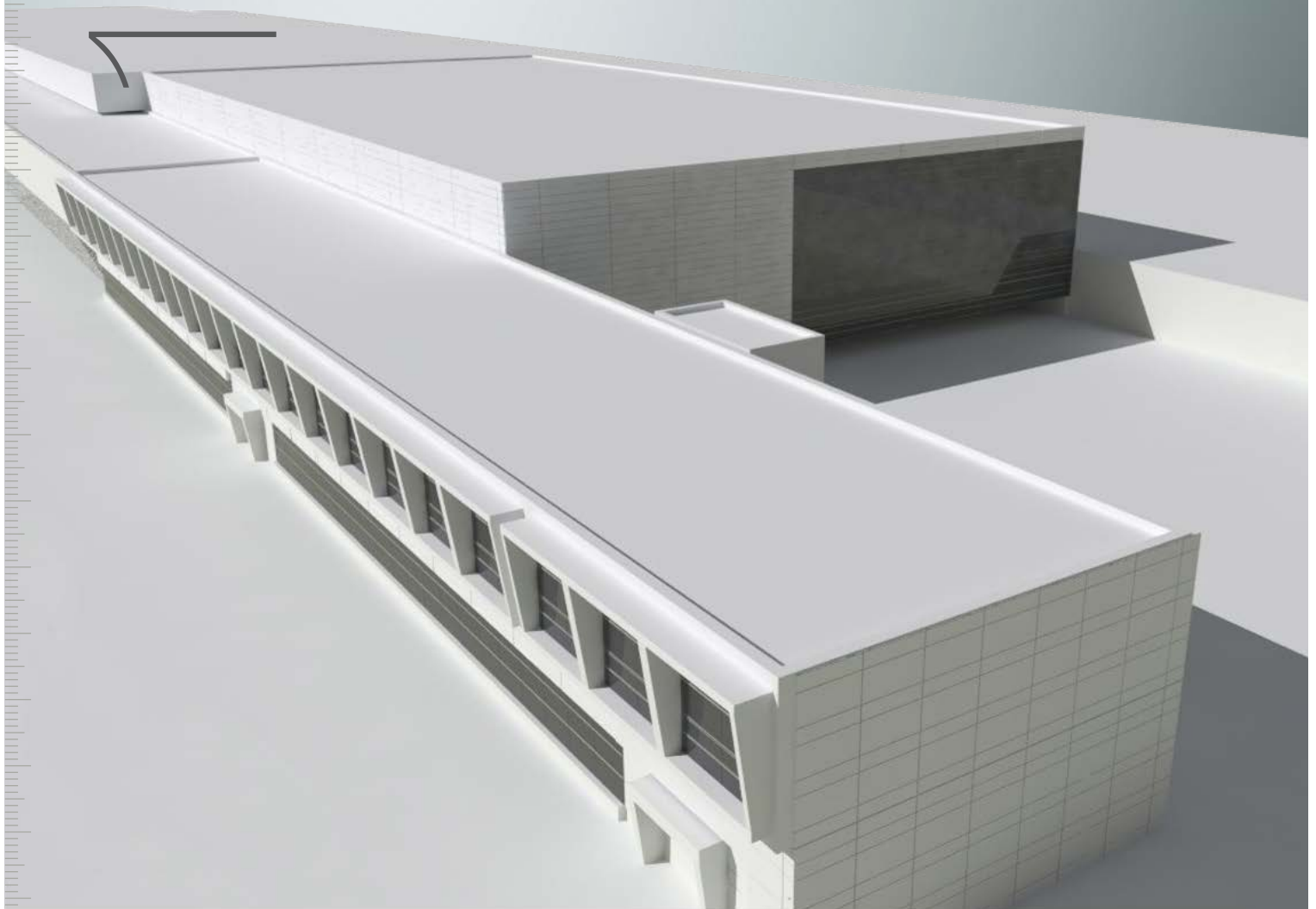


Arquitectura y aeropuerto  
Ampliación terminal  
de pasajeros

**GRL**

**aertec** ▶  
SOLUTIONS

*Aerospace & Aviation*





Arquitectura y aeropuerto

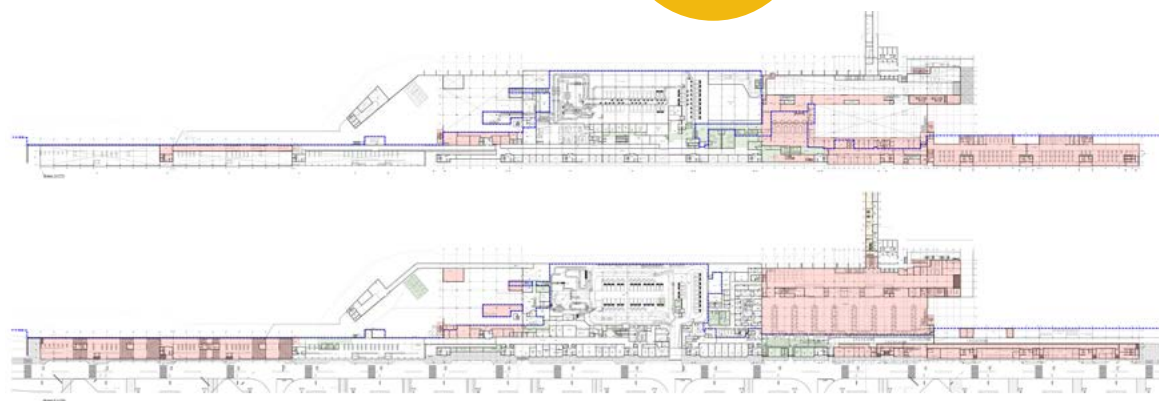
## Ampliación terminal de pasajeros

### Aeropuerto de Charleroi Bruselas Sur

- Arquitecto Alejandro Martín Cardinaal
- Arquitectos colaboradores Lionel Caio  
María Ruiz Carvajal / Álvaro Rodríguez Sainz de Rozas  
Marie Eve Dammous / Jean Yves Eichen
- Cliente BSCA Brussels South Charleroi Airport, S.A.
- Duración 2012-2014



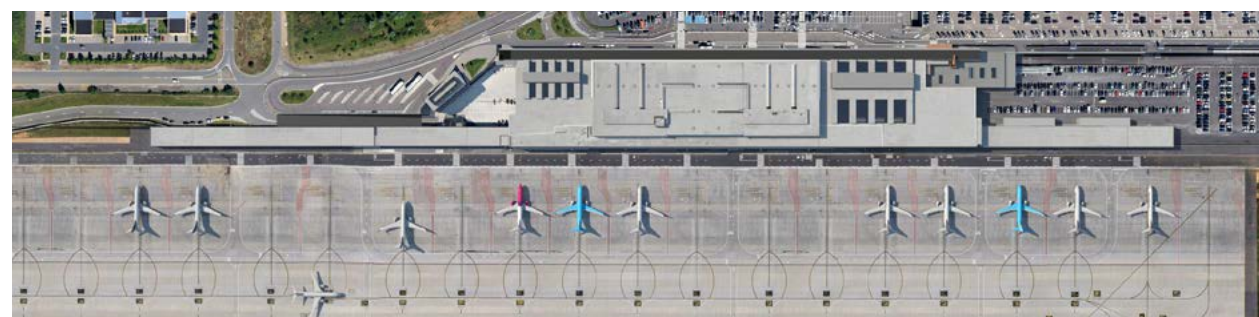
Superficie  
construida  
35.000m<sup>2</sup>



#### Contexto

El Aeropuerto de Charleroi Bruselas Sur tiene una historia breve, pero significativa. Desde su puesta en funcionamiento en 2001 no ha parado de crecer en número de pasajeros. BSCA -sociedad a cargo de su explotación- promovió un concurso (2011) para ampliar sus infraestructuras, y AERTEC Solutions resultó adjudicatario del mismo.

AERTEC Solutions redactó el Plan Director -plan de expansión a corto, medio y largo plazo 2012/2020- que sentó las bases del futuro crecimiento del aeropuerto. Una vez finalizado el plan de expansión, se realizó el anteproyecto, para finalmente diseñar el proyecto de ejecución del terminal. Actualmente esta licitación se encuentra en fase de estudio.



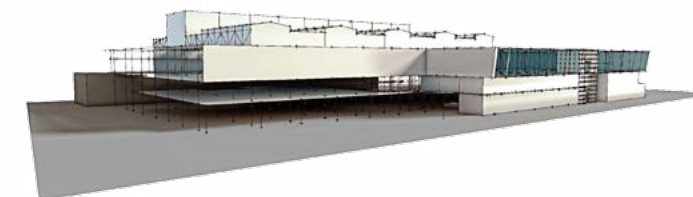
>> HORIZONTE 12 MILLONES DE PASAJEROS >>

#### Concepto de diseño

En primer lugar, se estableció una continuidad respecto del terminal actual. La intención fue resolver los problemas de la forma más sencilla posible utilizando, sobretodo, soluciones constructivas extraídas del edificio precedente. Igualmente se respetaron los niveles existentes y las cualidades generales de los materiales.

En segundo lugar, se realizó un exhaustivo estudio de la forma de crecer del terminal. La ubicación, dimensiones y organización de los principales procesos, fue clave para resolver el proyecto de manera satisfactoria. Y todo ello manteniendo el edificio operativo en todo momento.

Por último, y de acuerdo con las sensaciones experimentadas como usuarios de la terminal existente, se buscó una solución que aporte luz natural y amplitud en los principales espacios. Logrando así que las zonas de tránsito y las colas, se iluminen a través de la orientación adecuada y de amplias aberturas en el techo.



#### Programa funcional

La principal variación respecto del edificio precedente reside en que se organizó una terminal con dos niveles funcionales: salidas -en el superior- y llegadas -en el inferior-. La ampliación se diseñó para albergar 9 millones de pasajeros a corto plazo, y hasta 12 millones en el medio plazo, lo que exigió un cambio radical de organización. Con la ampliación, los principales procesos del terminal alcanzaron las siguientes cifras:

	44 MOSTRADORES
	18 CONTROL DE PASAPORTES
	20 PUERTAS DE EMBARQUE
	8 CINTAS RECOGIDA DE EQUIPAJE
	5.400 m <sup>2</sup> ZONA COMERCIAL
	11.000 PLAZAS DE PARKING



*Aerospace & Aviation*

REINO UNIDO  
FRANCIA  
ESPAÑA  
COLOMBIA

[www.aertecsolutions.com](http://www.aertecsolutions.com)



T. +34 95 10 10 200  
[info@aertecsolutions.com](mailto:info@aertecsolutions.com)

#### REINO UNIDO

##### **Bristol**

Colston Tower  
Colston Street  
Bristol BS1 4UX  
T. +44 (0) 117 909 55 82

#### FRANCIA

##### **Toulouse**

Insitu Business Centre  
Office S012  
17, avenue Didier Daurat  
BP 10051 Immeuble Socrate  
(31702) Blagnac Cedex

#### ESPAÑA

##### **Málaga**

C/ Marie Curie, 10  
Parque Tecnológico de Andalucía  
(29590) Málaga

##### **Sevilla**

C/ Hispano Aviación, 11  
Parque Tecnológico Aeroespacial  
AERÓPOLIS (41309) La Rinconada  
Sevilla

##### **Madrid**

Av. Sur Aeropuerto de Barajas, 16  
Oficina 4º D  
Centro de Negocios Eisenhower  
(28042) Madrid

##### **Barcelona**

Aeropuerto de Barcelona  
Terminal 1, P00 Acceso S5A  
Oficina 462  
(08820) El Prat del Llobregat  
Barcelona

#### COLOMBIA

##### **Bogotá**

C/ 93B, número 19-35  
Oficina 201  
(110221) Bogotá D.C.

#### PORTUGAL

##### **Lisboa**

Avenida Atlântico, Lote 1.19.02 A  
Centro Escritórios Panoramic,  
Escritório 4.09  
(1990-019) Lisboa

