

111/ARRO

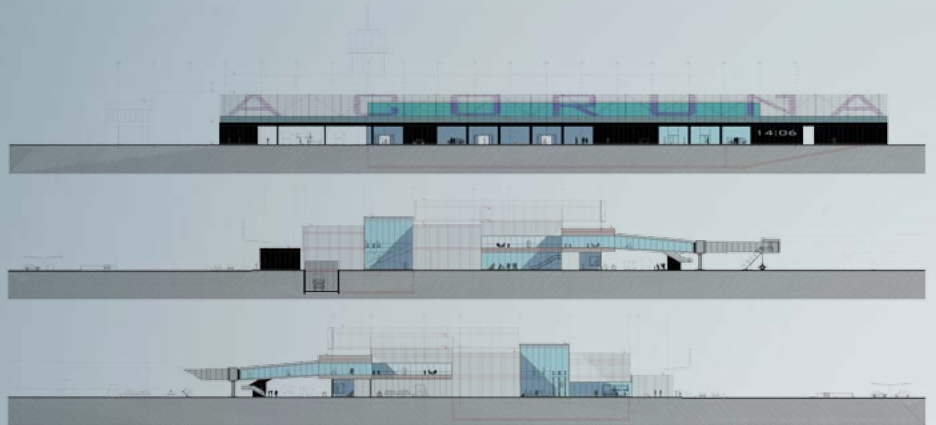


Arquitectura y aeropuerto
Nuevo terminal
de pasajeros

LCG

aertec
SOLUTIONS

Aerospace & Aviation





Arquitectura y aeropuerto

Nuevo terminal de pasajeros

Aeropuerto de A Coruña

- Arquitectos FSC (Ferrater / Sanabria / Casadevall)
- Arquitecto colaborador Alejandro Martín Cardinaal
- Cliente AENA Aeropuertos Españoles y Navegación Aérea
- Duración Proyecto 2011-2012



Superficie proyectada
18.000m²

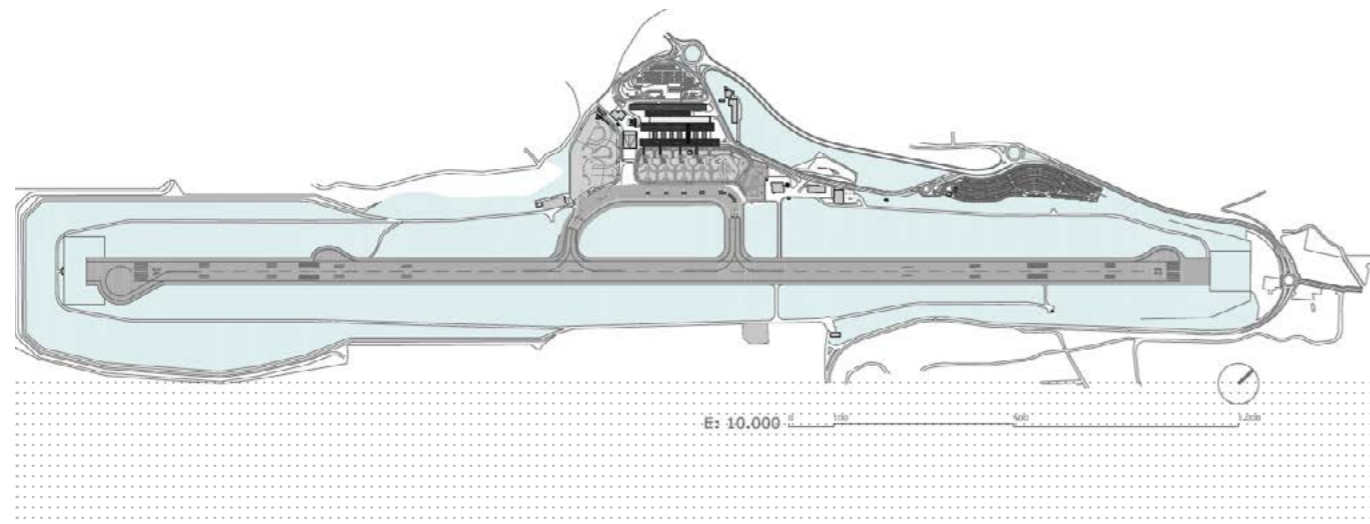


>> HORIZONTE DE 5 MILLONES DE PASAJEROS >>

Contexto

AENA convoca un concurso público (2011) con objeto de diseñar y ejecutar un nuevo edificio terminal en el Aeropuerto de A Coruña. La UTE formada por AERTEC Solutions / FSC fue la ganadora del concurso, resultando adjudicataria de los trabajos.

La UTE redactó el documento de Trabajos Previos e igualmente resolvió el diseño de la nueva terminal a nivel de anteproyecto. Tras esas fases el contrato quedó cancelado, por cambio en las prioridades de la administración central, en referencia a infraestructuras.



Concepto de diseño

La adaptación más importante de la propuesta consiste en incluir en la terminal de pasajeros, una dársena existente de acceso al parking exterior subterráneo. La dársena queda integrada en la estructura funcional del nuevo edificio como un hall de cruce de flujos. Así se consigue aunar en un único edificio, un espacio de tránsito claro y eficiente tanto para salidas como para llegadas.

La estructura organizativa se determina por una serie de "barras" longitudinales (una de ellas el edificio existente) en las que se irán estratificando los diferentes usos, desde los más públicos a los más técnicos. Este "sistema" configura también la propia sección del edificio, pudiendo establecer diferentes alturas respecto a los usos e incorporando de manera clara e inequívoca la luz cenital en las diferentes partes del volumen.

Programa funcional

El sistema de barras determina igualmente el programa funcional. En la planta baja, una vez atravesado el hall de cruce de flujos, se encuentra el lobby general de la terminal, con una clara distribución de llegadas y salidas. A partir de allí, se ubican tanto la zona de mostradores como la zona de hipódromos. En la planta superior, la barra de control y bloque técnico, un espacio entre lucernarios para ubicar zonas comerciales y la barra longitudinal de embarques.



Detalle Iluminación natural



Aerospace & Aviation

REINO UNIDO
FRANCIA
ESPAÑA
COLOMBIA

www.aertecsolutions.com



T. +34 95 10 10 200
info@aertecsolutions.com

REINO UNIDO

Bristol

Colston Tower
Colston Street
Bristol BS1 4UX
T. +44 (0) 117 909 55 82

FRANCIA

Toulouse

Insitu Business Centre
Office S012
17, avenue Didier Daurat
BP 10051 Immeuble Socrate
(31702) Blagnac Cedex

ESPAÑA

Málaga

C/ Marie Curie, 10
Parque Tecnológico de Andalucía
(29590) Málaga

Sevilla

C/ Hispano Aviación, 11
Parque Tecnológico Aeroespacial
AERÓPOLIS (41309) La Rinconada
Sevilla

Madrid

Av. Sur Aeropuerto de Barajas, 16
Oficina 4º D
Centro de Negocios Eisenhower
(28042) Madrid

Barcelona

Aeropuerto de Barcelona
Terminal 1, P00 Acceso S5A
Oficina 462
(08820) El Prat del Llobregat
Barcelona

COLOMBIA

Bogotá

C/ 93B, número 19-35
Oficina 201
(110221) Bogotá D.C.

PORTUGAL

Lisboa

Avenida Atlântico, Lote 1.19.02 A
Centro Escritórios Panoramic,
Escritório 4.09
(1990-019) Lisboa

