

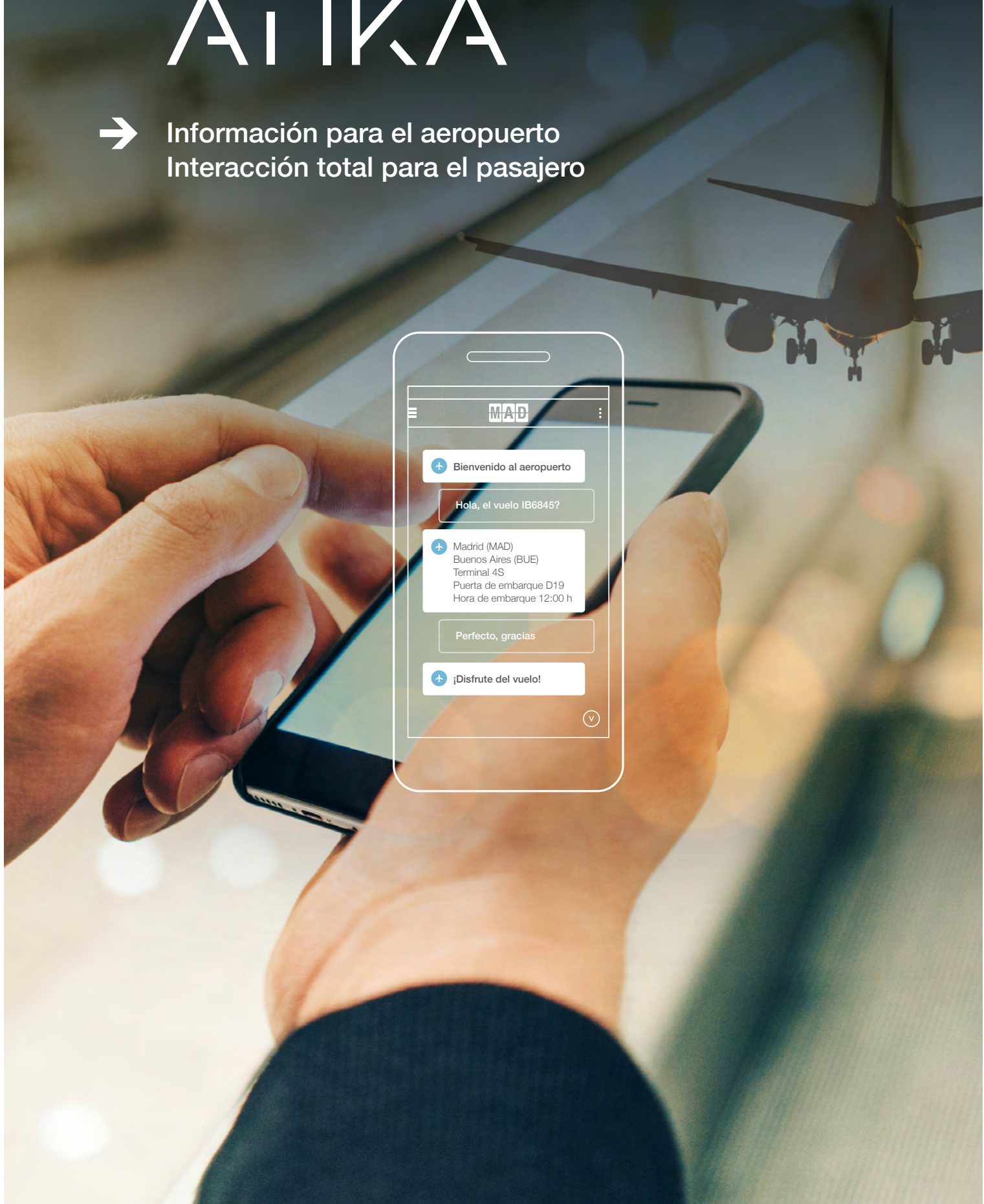


aertec
SOLUTIONS

Aerospace & Aviation

ATIKA

➔ Información para el aeropuerto
Interacción total para el pasajero



MAD

+ Bienvenido al aeropuerto

Hola, el vuelo IB6845?

+ Madrid (MAD)
Buenos Aires (BUE)
Terminal 4S
Puerta de embarque D19
Hora de embarque 12:00 h

Perfecto, gracias

+ ¡Disfrute del vuelo!

⌵

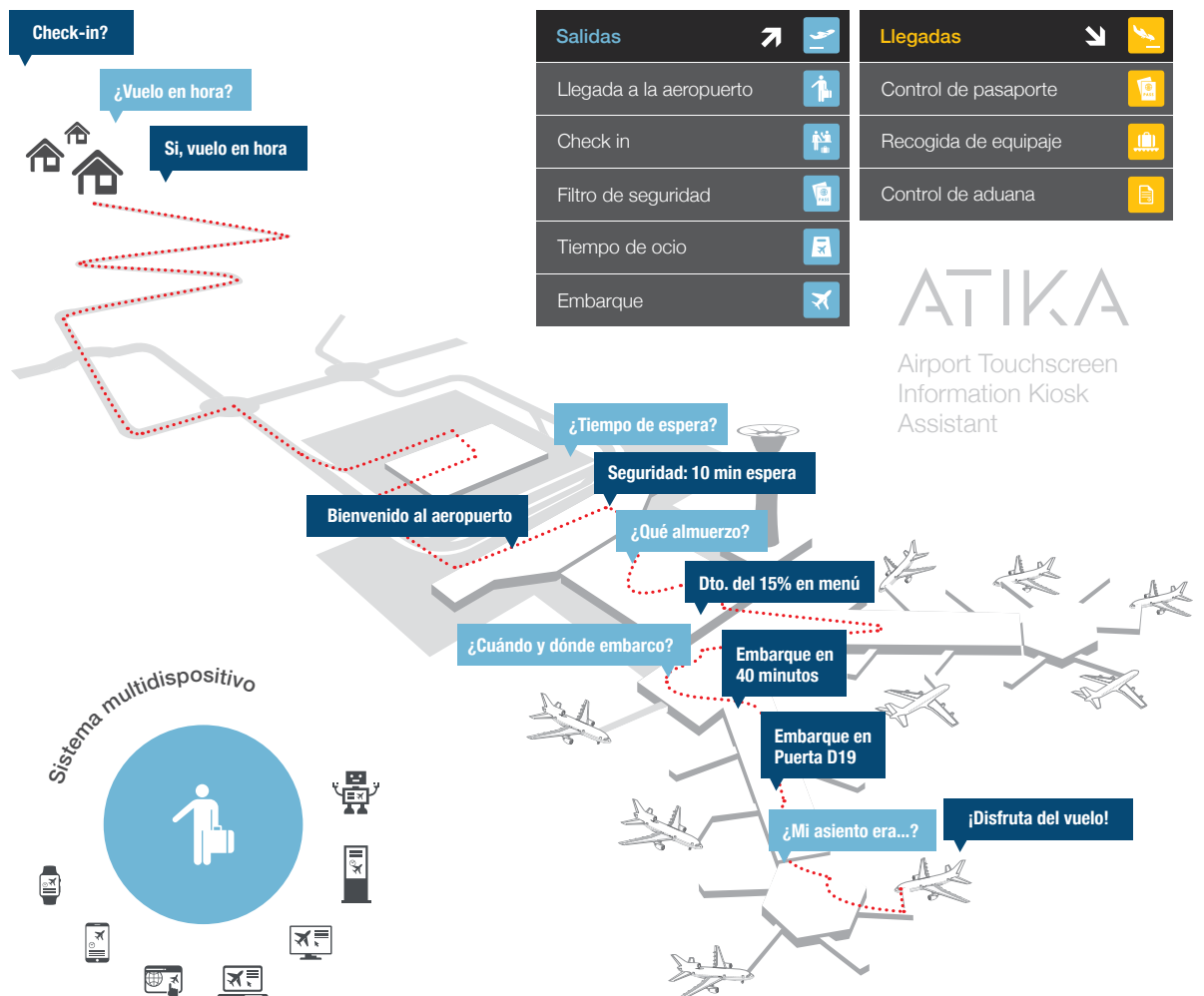
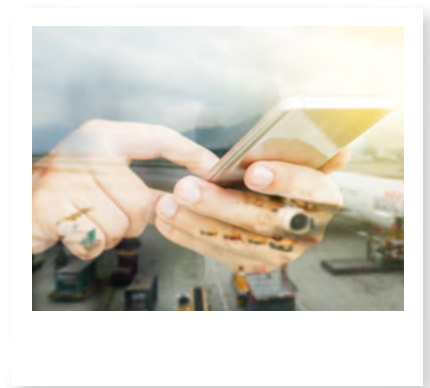
ATIKA

➔ Información para el aeropuerto Interacción total para el pasajero

En un aeropuerto ocurren multitud de eventos relacionados con el pasajero que no son tenidos en cuenta por ningún sistema. La captura y análisis de estos eventos aporta información relevante para el aeropuerto y para el pasajero.

ATIKA posibilita la captura de estos datos y los traduce en información personalizada e interactiva en tiempo real, posibilitando que el pasajero sea el que decida cuándo y en qué dispositivo interactuar con el sistema.

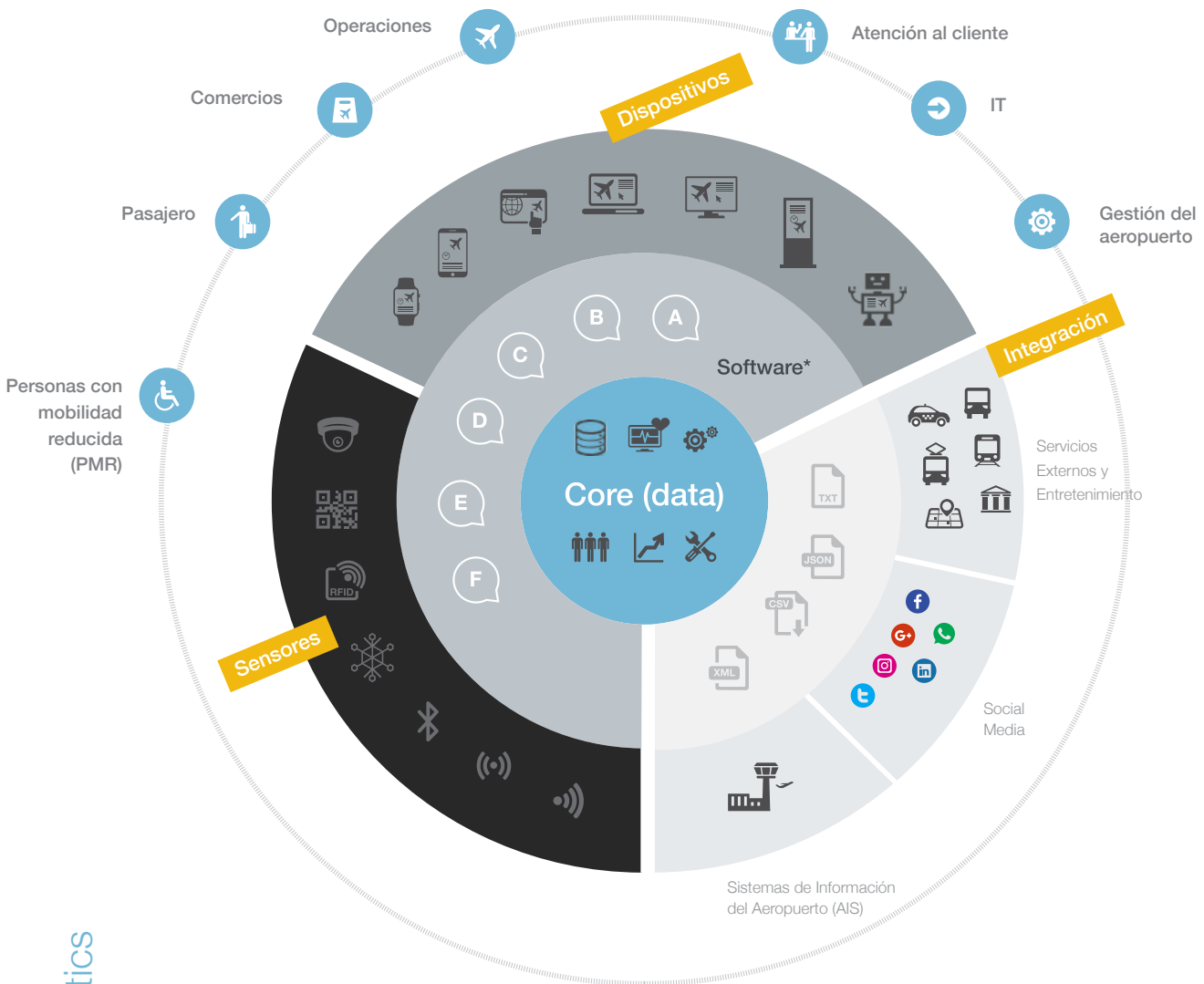
ATIKA mejora la experiencia de viaje del pasajero y ayuda al aeropuerto a mejorar su servicio.



FLUJO DE PASAJEROS
EXPERIENCIA DE VIAJE DEL PASAJERO

➔ **Visión general del sistema**

Los distintos componentes que forman la plataforma ATIKA son:



Let's talk aeronautics

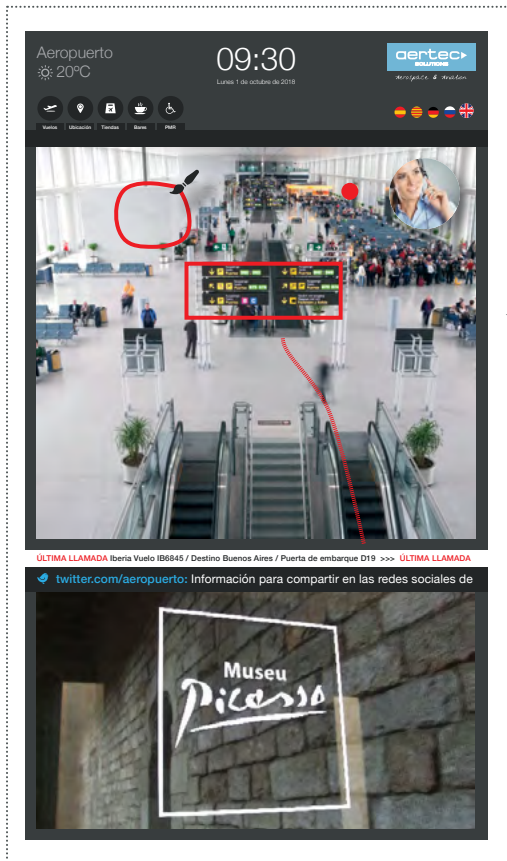
* Aplicaciones multiplataforma





Mejora la experiencia del viaje del pasajero

UX



Videollamada interactiva

> Videollamada interactiva

La consulta del pasajero se responde en remoto, el operador puede enseñar imágenes, escribir texto y hasta dibujar en la pantalla que el pasajero está viendo.

> Notificaciones

Los pasajeros reciben información útil personalizada acorde al lugar donde se encuentren (vía SMS, WhatsApp, etc.). También podrán recibir asistencia mediante realidad aumentada.

> Información del aeropuerto

Información enriquecida del aeropuerto en tiempo real (vuelos, tiendas, bares, restaurantes, etc.)

> Información de la ciudad

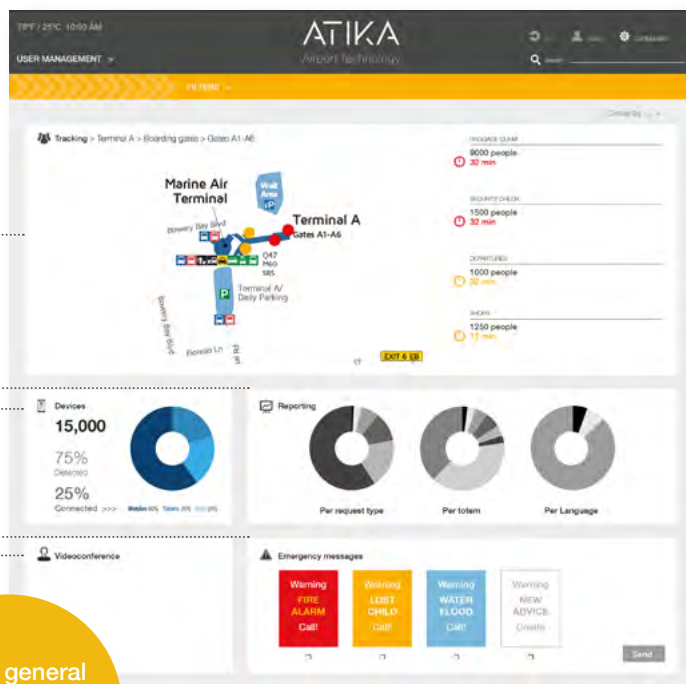
Información útil de la ciudad en que se encuentra el pasajero: servicios de transporte, servicios turísticos, museos, eventos deportivos, etc.

> PMR

Tecnologías para guiar a pasajeros con movilidad reducida.



Mejora continua para el aeropuerto



Mapa de calor

Informes

Dispositivos

Alertas

Videollamadas

Visión general del sistema en tiempo real (CMI)

> Cuadro de Mandos Integral (CMI)

Visión general del sistema en tiempo real incluyendo datos históricos que ayudan en la toma de decisiones.

> Business Intelligence (BI)

BI recopila y procesa información de diferentes fuentes y la analiza para añadir valor a los distintos procesos del aeropuerto mediante informes personalizados.

> Flujo de pasajeros

El sistema rastrea a los pasajeros durante su estancia en el aeropuerto sin necesidad de que descarguen ninguna aplicación. Además puede prever concentraciones, movimientos de personas o necesidades inusuales, permitiéndole acciones preventivas para mejorar su servicio.

> Operaciones y planificación de capacidad

ATIKA permite validar las planificaciones de flujo de pasajeros realizadas con los datos reales del aeropuerto. Además es posible medir la eficiencia de las colas y de los aglutinamientos de personas, ayudando a la planificación de las inversiones.



Aerospace & Aviation

EUROPE
LATAM
MIDDLE EAST
UNITED STATES

www.aertecsolutions.com



T. +34 95 10 10 200
info@aertecsolutions.com

EUROPA

ESPAÑA

Málaga

Avda. Juan López de Peñalver, 17
Parque Tecnológico de Andalucía
(29590) Málaga

Sevilla

C/ Hispano Aviación, 11
Parque Tecnológico Aeroespacial
Aerópolis (41300) La Rinconada
Sevilla

Madrid

Parque Empresarial La Carpetania
Edificio Charmex
C/ Miguel Faraday, 20
(28906) Getafe - Madrid

Barcelona

Aeropuerto de Barcelona-El Prat
Bloque Técnico, 1º Planta Of. 65
(08820) El Prat del Llobregat
Barcelona

REINO UNIDO

Chester

Rossmore Business Village
10 Inward Way, Unit 4
Ellesmere Port / Chester
CH653EY

ALEMANIA

Hamburgo

Hein-Saß-Weg 24
21129 Hamburg

LATAM

COLOMBIA

Bogotá

C/ 93B, numero 19-35
Oficina 201
(110221) Bogotá D.C.

NORTEAMÉRICA

ESTADOS UNIDOS

Denver

2733 S Franklin St
Denver, Colorado 80210

