



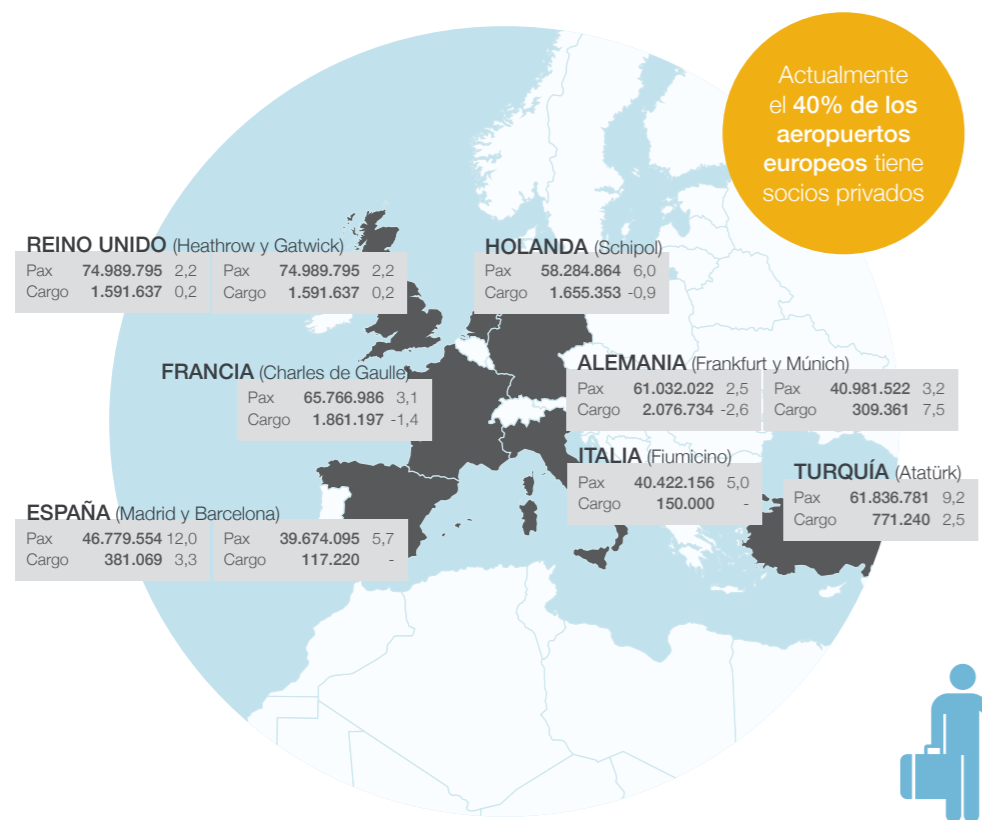
Aeropuertos privados vs públicos en Europa

Diferentes formas de entender un mismo negocio



EUROPE
LATAM
MIDDLE EAST
UNITED STATES
www.aertecsolutions.com
t in g+ ..

➔ 10 principales aeropuertos europeos



Actualmente el 40% de los aeropuertos europeos tiene socios privados

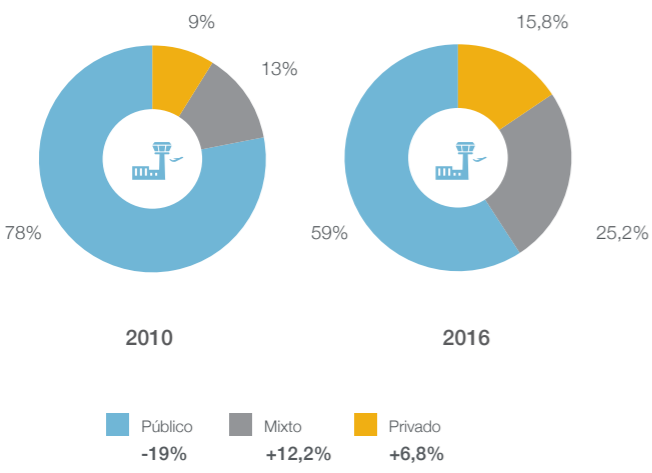
Rank	Aeropuerto	País	Propiedad
1	LHR	LONDRES	Aeropuerto de Londres-Heathrow
2	CDG	PARÍS	Aeropuerto de París-Charles de Gaulle
3	IST	ESTAMBUL	Aeropuerto Internacional Atatürk
4	FRA	FRANKFURT	Aeropuerto Internacional de Frankfurt
5	AMS	AMSTERDAM	Aeropuerto de Ámsterdam-Schiphol
6	MAD	MADRID	Aeropuerto de Madrid-Barajas Adolfo Suarez
7	MUC	MÚNICH	Aeropuerto Internacional de Múnich
8	FCO	ROMA	Aeropuerto Leonardo da Vinci-Roma-Fiumicino
9	LGW	LONDRES	Aeropuerto de Londres-Gatwick
10	BCN	BARCELONA	Aeropuerto de Barcelona-El Prat

La participación privada está más focalizada hacia los grandes aeropuertos debido a que son más adecuados para sus intereses a largo plazo

➔ El valor de la privatización depende de la competencia

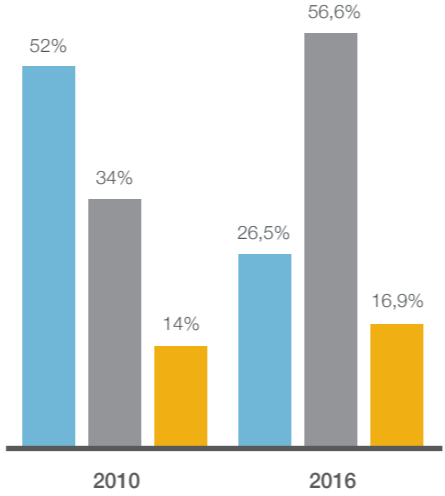
¿En qué manos están los aeropuertos?

El porcentaje de aeropuertos totalmente privados y público-privados han crecido, especialmente estos últimos en detrimento de los de titularidad pública que, aun así siguen siendo una amplia mayoría (59%). Esta tendencia se mantendrá en los próximos años.



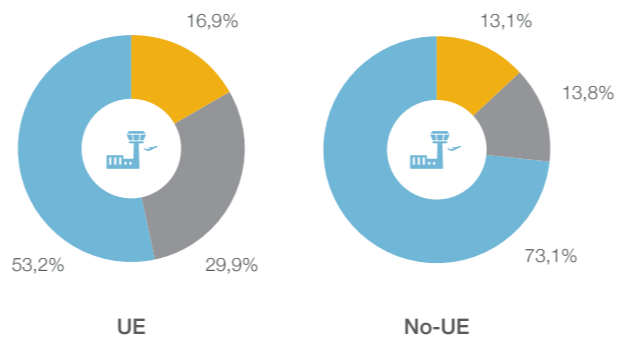
Pasajeros/propiedad del aeropuerto

Los datos revelan que tres de cada cuatro pasajeros que vuelan en Europa utilizan aeropuertos en los que hay capital privado. La evolución refleja el crecimiento del funcionamiento mixto y privado.



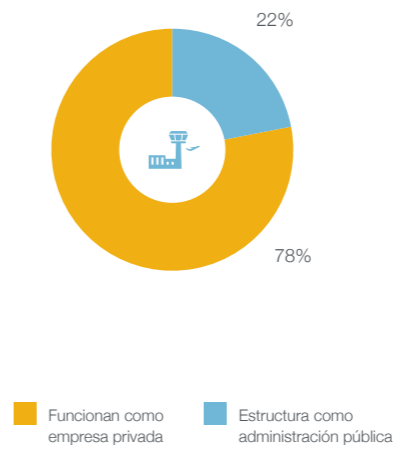
Propiedad aeropuertos (UE y no-UE)

Existe una marcada preferencia en los países no pertenecientes a la Unión Europea por los aeropuertos de propiedad pública, que suponen casi 3 de cada 4. En el seno de la Unión Europea están igualados.



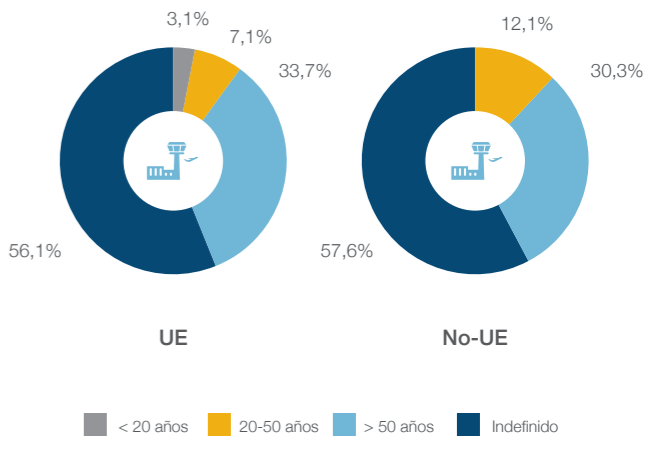
Aeropuertos públicos (59% del total)

La mayoría de los aeropuertos de propiedad pública (78%) se estructuran y funcionan como si fueran una corporación privada. Tan solo el 22% mantiene la administración pública en el ámbito de su gestión.



Concesiones: tipo y duración

El modelo de negocio de los aeropuertos está condicionado en muchos casos por el tipo y longevidad de las concesiones, lo que a su vez está íntimamente ligado a la propiedad del suelo donde se ubican.



Descargar y compartir: www.aertecsolutions.com/infografias

Fuente: ACI Europe "The ownership of Europe's airports 2016"; IATA y AERTEC Solutions.